



#MESSEBAU

PREMIUM PALETTENMÖBEL & SERVICES
FÜR NACHHALTIGE EVENTS & MESSEN



INHALT

- WAS MACHT UNSERE MÖBEL SO BESONDERS? 3
- NACHHALTIG DURCH & DURCH! 4
- MESSE FULL-SERVICE 5
- SYSTEM-MESSESTÄNDE 6
- MESSE-AUSSTATTUNG 7
- IMPRESSIONEN FÜR AUSSTELLER,
VERANSTALTER & HAUSMESSEN 8

WAS MACHT UNSERE MÖBEL SO BESONDERS?

NACHHALTIGE PREMIUM PALETTENMÖBEL FÜR EVENTS JEDER ART & GRÖSSE



HOCHWERTIGES MÖBELHOLZ

FÜR JEDES EVENT FRISCH GESCHLIFFEN UND AUFBEREITET



NACHHALTIGE LIVE-KOMMUNIKATION

MÖBEL MIT MESSAGE FÜR NACHHALTIGE EVENTS



EINMALIGES VOLLSORTIMENT

MOBILIAR IN EINHEITLICHER OPTIK FÜR ALLE ANLÄSSE



AUSGEZEICHNETER SITZKOMFORT

SUPER BEQUEME POLSTER AUS AUSGESUCHTEN MATERIALIEN



LEISTUNGSSTARKES FULL-SERVICE-ANGEBOT

ALLES RUND UMS MOBILIAR & FÜR DEIN EVENT



IDEAL FÜR DRINNEN & DRAUSSEN

PERFEKT GEEIGNET FÜR ALLE ANWENDUNGSGEBIETE



EXZELLENT VERFÜGBARKEIT

GANZJÄHRIG MEHR ALS 8.000 PAX IM BESTAND



KREATIVE BERATUNG & KONZEPTIONIERUNG

ENGAGIERTE EXPERTEN MIT JAHRELANGER ERFAHRUNG



KEINE UMGEBAUTEN EUROPALETTEN, SONDERN
AUSGEKLÜGELTE EVENTMÖBEL IN PALETTEN-OPTIK



NACHHALTIG DURCH & DURCH!

VOM MATERIAL ÜBERS DESIGN BIS HIN ZU UNSEREN SERVICES



QUALITÄT

AUSGESUCHTE HOCHWERTIGE MATERIALIEN FÜR EIN LANGES PRODUKTLEBEN



TRANSPORTOPTIMIERUNG

PRODUKTE NACH MASS, BAUART & MATERIAL AUF PLATZ- & GEWICHTSERSPARNIS AUSGELEGT



MODULARITÄT

WENIG AUSSCHUSS DURCH AUSTAUSCH VON EINZELTEILEN & REPARIERBARKEIT



LANGLEBIGKEIT

LANGES PRODUKTLEBEN DURCH KONTINUIERLICHE AUFBEREITUNG & PFLEGE



PLANUNG

DETAILLIERTE VORABPLANUNG FÜR HOCHEFFIZIENTE LOGISTIK & ABLÄUFE



REGIONALITÄT

STARKE PARTNER AUS DER REGION FÜR KURZE WEGE & LANGE PARTNERSCHAFTEN



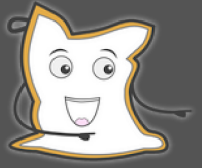
MÜLL- & PAPIER- VERMEIDUNG

DIGITALISIERTE PROZESSE, OPTIMIERTE VERPACKUNGEN & BEWUSSTES VERHALTEN



MESSE FULL-SERVICE

PERFEKT FÜR MESSEN JEDER ART & GRÖSSENORDNUNG

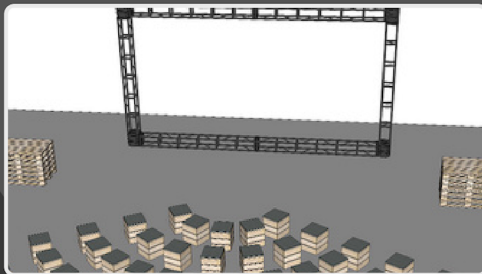


WIR UNTERSTÜTZEN DICH **VON DER PLANUNG BIS ZUR REALISATION** DEINES MESSEAUFTRITTS. JEDERZEIT **TRANSPARENT, EFFIZIENT, PROFESSIONELL UND FAIR** IM PREIS. UND DAS IN GANZ EUROPA UND **OHNE STANDORTBINDUNG!**

VOM **EINZELNEN MESSESTAND** ...



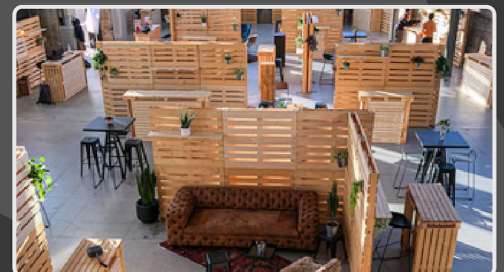
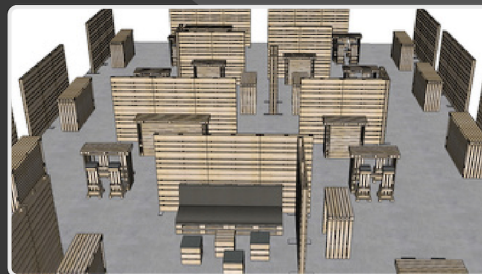
... ÜBER **KONFERENZ- & SPEAKERBEREICHE** ...



... BIS HIN ZU **PUBLIC AREAS** ...



... UND ZUR UMSETZUNG GANZER **MESSEHALLEN & HAUSMESSEN!**



UND DAS NICHT NUR MIT MOBILIAR, SONDERN AUCH MIT UNSEREN SERVICES!



KONZEPTION & DESIGN



INDIVIDUALISIERUNG



VISUALISIERUNG



TRANSPORT



MONTAGE & PERSONAL



SYSTEM-MESSESTÄNDE

STÄNDE IN PALETTENOPTIK FÜR DEINEN NACHHALTIGEN MESSEAUFTRIFF

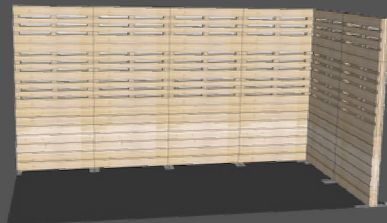


OB **KLASSISCHE STANDARD-FORM** ODER **INDIVIDUALSTAND** – WIR BIETEN DIR FÜR DEINEN BEDARF DIE PASSENDE LÖSUNG! MIT UNSEREN INDIVIDUALSTÄNDE KÖNNEN WIR DEINE ANFORDERUNGEN PASSGENAU UMSETZEN.

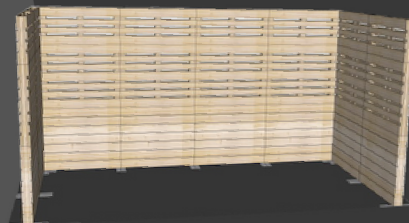
WIR REALISIEREN **DEINEN MESSESTAND** - GENAU SO WIE DU IHN BRAUCHST !



KOPFSTAND



ECKSTAND



REIHENSTAND



INDIVIDUALSTAND



UND DAS FUNKTIONIERT GANZ EINFACH - MIT UNSEREM **MODULAREN STANDSYSTEM** !



PALETTEN-TRENNWAND
MODUL OFFEN

120 X 100 CM



PALETTEN-TRENNWAND
MODUL OFFEN

120 X 56 CM



PALETTEN-TRENNWAND
MODUL BLICKDICHT

120 X 100 CM



PALETTEN-TRENNWAND
MODUL BLICKDICHT

120 X 56 CM

MODULE IN ABWEICHENDEN LÄNGEN VON 90, 80 UND 60 CM VERFÜGBAR

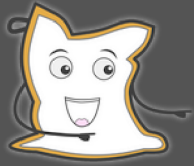


BEI UNSEREN SYSTEM-MESSESTÄNDE KANNST DU DIE GESTALTUNG DER WÄNDE DURCH KOMBINATION DER VERSCHIEDENEN MODULDESIGNS FREI WÄHLEN UND GANZ NACH DEINEN VORSTELLUNGEN BESTIMMEN. DIE MODULE KÖNNEN DURCH EIN UNSICHTBARES STECKSYSTEM BIS ZU EINER GESAMTHÖHE VON 2,56M ÜBEREINANDER GESTECKT UND IN HÖHE UND BREITE BELIEBIG KOMBINIERT WERDEN.

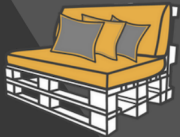


MESSE-AUSSTATTUNG

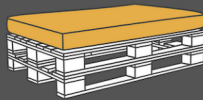
VERVOLLSTÄNDIGE DEIN MESSEKONZEPT MIT DEM PASSENDEN MOBILIAR



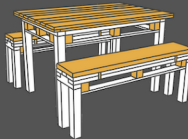
FÜR EINEN KOMPLETTEN **ÜBERBLICK ZU UNSEREM MESSE-MOBILIAR** EMPFEHLE ICH DIR EINEN BLICK IN UNSEREN **KATALOG #VERMIETUNG**. DA FINDEST DU UNSER GESAMTES SORTIMENT MIT ALLEN WICHTIGEN INFOS DAZU!



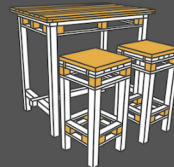
PALETTENSOFAS & LOUNGEMÖBEL



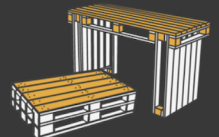
PALETTENSOFAS & LOUNGEMÖBEL



PALETTEN-SITZGARNITUREN



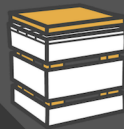
PALETTEN-STEHGARNITUREN



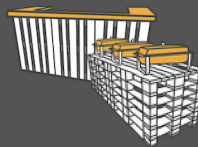
PALETTEN-TISCHE



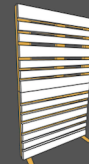
PALETTEN-HÜTTEN



PALETTEN-HOCKER, BÄNKE & STÜHLE



PALETTEN-BARS, TRESSEN & BUFFETS



PALETTEN-TRENNWÄNDE



PALETTEN-BLUMENKÄSTEN



SUPERSACK SITZSÄCKE



SCHILDER & DISPLAYS



TEPPICH



JETZT
NEU!



KISSEN & POLSTER



LICHT



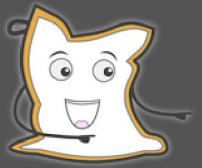
BEGRÜNUNG



HYGIENEARTIKEL



INSPIRATIONEN FÜR AUSSTELLER, VERANSTALTER & HAUSMESSEN



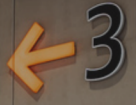
WENN DU EINEN **MESSESTAND**, EINE **MESSE** ODER **HAUSMESSE** PLANST, BIST DU BEI UNS GENAU RICHTIG. WIR BEGLEITEN DICH SACKRISCH GERNE BEI ALLEN SCHRITTEN VON DER PLANUNG BIS ZUR UMSETZUNG DER HALLEN UND AUSSTELLERBEREICHE!
LASS DICH HIER EINFACH INSPIRIEREN!





SUPERSACK.DE

INTERESSE, DU SACK?



DANN NIMM KONTAKT MIT UNS AUF!
WIR FREUEN UNS AUF DEINE ANFRAGE.

SUPERSACK GMBH
MAX-PLANCK-STR. 9
92224 AMBERG
DEUTSCHLAND



+49 (0)9621 897 98 57



INFO@SUPERSACK.DE



WWW.SUPERSACK.DE

DIESER KATALOG IST EIN ANGEBOT DER SUPERSACK GMBH.
DRUCKFEHLER UND IRRTÜMER VORBEHALTEN.
DIE AGB ZUR VERMIETUNG FINDEST DU UNTER WWW.SUPERSACK.DE/AGB.
ALLE INFORMATIONEN ZUM DATENSCHUTZ FINDEST DU UNTER WWW.SUPERSACK.DE/DATENSCHUTZ.